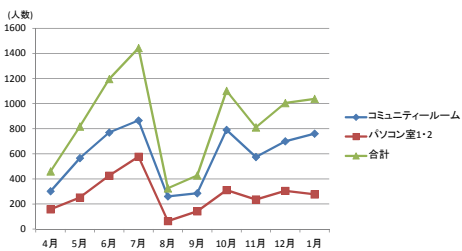


# 資料編



コミュニティルーム利用状況



月	コミュニティルーム	パソコン室1・2	合計	備考(使用用途)
4月	302	158	460	ゼミ利用3組・NPOエコリンク・かごしま市商工会 コミュニティルーム 新入生歓迎会
5月	566	252	818	ゼミ利用6組(Webキャリア・ポートフォリオ入力説明等)
6月	770	426	1196	ゼミ利用5組(Webキャリアポートフォリオ入力説明等) オムニバス講義講師その他来室・NPOエコリンク来室 学内ポスターセッション参加説明会・TOEIC勉強会
7月	866	577	1443	ゼミ利用3組・TOEIC勉強会・学生予約(ポスターセッション等) キャンパス見学会準備
8月	261	64	325	ふるさと祭り打合せ・薩摩川内市雇用創造協議会
9月	286	142	428	学生予約(インターンシップ打合せ、インターンシップ報告書作成、宿舎灯電作成)・ふるさと祭り打合せ・TOEIC勉強会
10月	791	311	1102	ゼミ利用6組・学生予約(サンタローザ学生支部、インターンシップ報告会打合せ等)・ピリオドバトル首都決戦 予選会場 ふるさと祭り打合せ
11月	575	236	811	ゼミ利用5組・学生予約(インターンシップ学内報告会練習、打合せ等)
12月	700	305	1005	ゼミ利用5組・学生予約2組(グループディスカッショングループ等)・ピリオドバトル会場
1月	761	277	1038	ゼミ利用4組・学生予約(グループディスカッショングループ等) インターン個別相談会場(マチピラ)
合計	5878	2748	8626	

**地域創生！**  
**Webキャリア・ポートフォリオ**  
**社会調査実習**  
**演習**

Webキャリア・ポートフォリオでの自己評価の必須項目です  
 自己評価項目は、Webキャリア・ポートフォリオの「自己評価」タブから入力します。  
 入力方法は、Webキャリア・ポートフォリオの「自己評価」タブから入力します。  
 入力項目は、Webキャリア・ポートフォリオの「自己評価」タブから入力します。

① Webキャリア・ポートフォリオでの自己評価の必須項目です。  
 ② Webキャリア・ポートフォリオでの自己評価の必須項目です。  
 ③ Webキャリア・ポートフォリオでの自己評価の必須項目です。  
 ④ Webキャリア・ポートフォリオでの自己評価の必須項目です。

⑤ Webキャリア・ポートフォリオでの自己評価の必須項目です。  
 ⑥ Webキャリア・ポートフォリオでの自己評価の必須項目です。  
 ⑦ Webキャリア・ポートフォリオでの自己評価の必須項目です。  
 ⑧ Webキャリア・ポートフォリオでの自己評価の必須項目です。

**学生 TOP 画面**

① 学生基本情報  
 ② 自己評価  
 ③ 社会調査実習  
 ④ 演習

① 学生基本情報  
 ② 自己評価  
 ③ 社会調査実習  
 ④ 演習

① 学生基本情報  
 ② 自己評価  
 ③ 社会調査実習  
 ④ 演習

**Webキャリア・ポートフォリオ利用状況(ログイン件数)**

(ログイン件数)

① 学生  
 ② 教員  
 ③ 職員  
 ④ 合計  
 ⑤ 目標達成率

ログイン件数目標値: 16,800件/半年  
 4,000件 × 3回 = 12,000件  
 12,000件 × 140% = 16,800件/半年  
 16,800件 ÷ 6月 = 2,800件/月  
 2,800件/月 ÷ 4週 = 700件/週  
 700件/週 × 7日 = 100件/日  
 16,800 × 2期 = 33,600件/年

操作日時	学生	教員	職員	合計	目標達成率
4.1~4.9	70	198	146	414	59.14%
4.10~4.16	239	137	115	491	70.14%
4.17~4.23	660	106	134	900	128.56%
4.24~4.30	997	105	120	1,222	174.57%
<b>4月合計</b>	<b>1,966</b>	<b>548</b>	<b>515</b>	<b>3,029</b>	<b>106.15%</b>
5.1~5.7	221	24	46	291	41.57%
5.8~5.14	885	81	143	1,109	156.82%
5.15~5.21	738	80	73	891	124.43%
5.22~5.28	516	67	137	720	102.86%
5.29~5.31	299	19	41	359	119.67%
<b>5月合計</b>	<b>2,659</b>	<b>261</b>	<b>440</b>	<b>3,360</b>	<b>119.64%</b>
6.1~6.4	236	30	63	329	82.25%
6.5~6.11	480	44	65	589	84.14%
6.12~6.18	446	44	84	574	82.00%
6.19~6.25	773	28	92	893	127.57%
6.26~6.30	611	53	65	729	145.80%
<b>6月合計</b>	<b>2,546</b>	<b>169</b>	<b>369</b>	<b>3,114</b>	<b>111.21%</b>
7.1~7.2	560	9	12	581	84.14%
7.3~7.9	545	46	224	815	116.43%
7.10~7.16	600	72	156	828	118.29%
7.17~7.23	647	63	148	858	122.57%
7.24~7.30	878	75	143	1,096	156.57%
<b>7月合計</b>	<b>2,772</b>	<b>268</b>	<b>687</b>	<b>3,727</b>	<b>133.00%</b>
8.1~8.6	613	56	126	795	85.83%
8.7~8.13	238	61	58	357	51.00%
8.14~8.20	177	16	64	257	36.17%
8.21~8.27	147	9	84	240	34.29%
8.28~8.31	86	1	37	124	31.00%
<b>8月合計</b>	<b>1,461</b>	<b>143</b>	<b>369</b>	<b>1,973</b>	<b>70.48%</b>
9.1~9.3	98	3	34	135	45.00%
9.4~9.10	157	13	54	224	32.00%
9.11~9.17	999	31	77	1,107	156.43%
9.18~9.24	652	31	99	782	111.71%
9.25~9.30	599	48	112	759	126.50%
<b>9月合計</b>	<b>2,505</b>	<b>128</b>	<b>378</b>	<b>3,007</b>	<b>107.39%</b>
10.1	21	4	11	36	36.00%
10.2~10.8	485	92	222	800	115.57%
10.9~10.15	498	94	177	769	109.86%
10.16~10.22	680	62	162	904	129.14%
10.23~10.29	423	55	109	587	83.86%
10.30~10.31	88	12	22	122	61.00%
<b>10月合計</b>	<b>3,205</b>	<b>319</b>	<b>703</b>	<b>4,227</b>	<b>119.25%</b>
11.1~11.5	293	34	91	418	61.60%
11.6~11.12	416	41	103	560	80.00%
11.13~11.19	271	32	114	417	59.57%
11.20~11.26	176	26	74	276	39.43%
11.27~11.30	325	17	64	406	109.00%
<b>11月合計</b>	<b>1,481</b>	<b>180</b>	<b>406</b>	<b>2,067</b>	<b>74.54%</b>
12.1~12.3	170	14	64	248	82.67%
12.4~12.10	766	49	159	974	139.14%
12.11~12.17	530	33	162	725	103.57%
12.18~12.24	609	48	170	827	118.14%
12.25~12.31	132	15	41	188	26.43%
<b>12月合計</b>	<b>2,197</b>	<b>189</b>	<b>696</b>	<b>2,982</b>	<b>106.43%</b>
1.1~1.7	164	14	70	248	35.43%
1.8~1.14	374	43	104	521	74.43%
1.15~1.21	908	44	117	969	138.43%
1.22~1.28	765	44	105	914	129.86%
1.29~1.31	233	21	70	324	100.00%
<b>1月合計</b>	<b>2,374</b>	<b>166</b>	<b>466</b>	<b>3,006</b>	<b>107.39%</b>
<b>総合合計</b>	<b>22,176</b>	<b>2,328</b>	<b>4,897</b>	<b>29,401</b>	<b>105.25%</b>

※1 ~4月8日 春季休業期間  
 ※2 8月9日~9月22日 夏季休業期間  
 ※3 11月18日~23日 大学祭  
 ※4 12月27日~1月4日 冬季休業期間  
 ※5 1月13日~25日 センター試験